



LOVA-stöd 2021 beviljat



LOVA-stöd för år 2021 beviljat

Sedan 2016 har föreningen Vägumevikens Vänner sökt ekonomiskt stöd för att kunna åtgärda hela den inre delen av Vägumeviken. Se bifogad kartsnitt. Även i år fick vi det glädjande beskedet att bidrag beviljats för rensning av Skärsudden, Barläst och Stainskärs stränder.

Länsstyrelsen i Gotlands län har fortsatt beviljat föreningen ekonomiskt stöd för vattenvårdsprojekt i den inre delen av Vägumeviken. Syftet är att ta bort näringsläckage (kväve och fosfor) till Östersjön genom bortforsling av släke från stranden mellan Skärsudden och Stainskär samt stranden i Barläst. Bortforslad släke kommer att användas som jordförbättringsmedel. Sträckan som vi får bidrag för motsvarar 2 100 meter. Största delen av släken tas upp med maskiner.

Förutsättningarna för projektet är följande:

1. Projektet ska genomföras under perioden 2021-09-06 – 2022-04-15.
2. Stödet avser max 80 % av de stödberättigade kostnaderna. Det innebär att 20 % ska medfinansieras med ideell tid. Den ideella arbetstiden värderas till 200 kr per person och timme. Därför är det viktigt att vi alla, även fortsättningsvis, hjälps åt med släkesräfsning. Ideell maskintid värderas till 500 kr per timme inklusive bränsle och förare.
3. Dokumentation av projektet görs av föreningen. Mängden släke dokumenteras genom fotografering före och efter skörd. Slutrapportering med ekonomisk redovisning ska vara Länsstyrelsen tillhanda senast 2022-04-15.
4. Analyser av skördad släke ska göras minst en och högst två gånger per år och strand. Resultaten av analyserna bifogas slutrapporten till länsstyrelsen.

Vi återkommer om datum och tider för släkesräfsning.

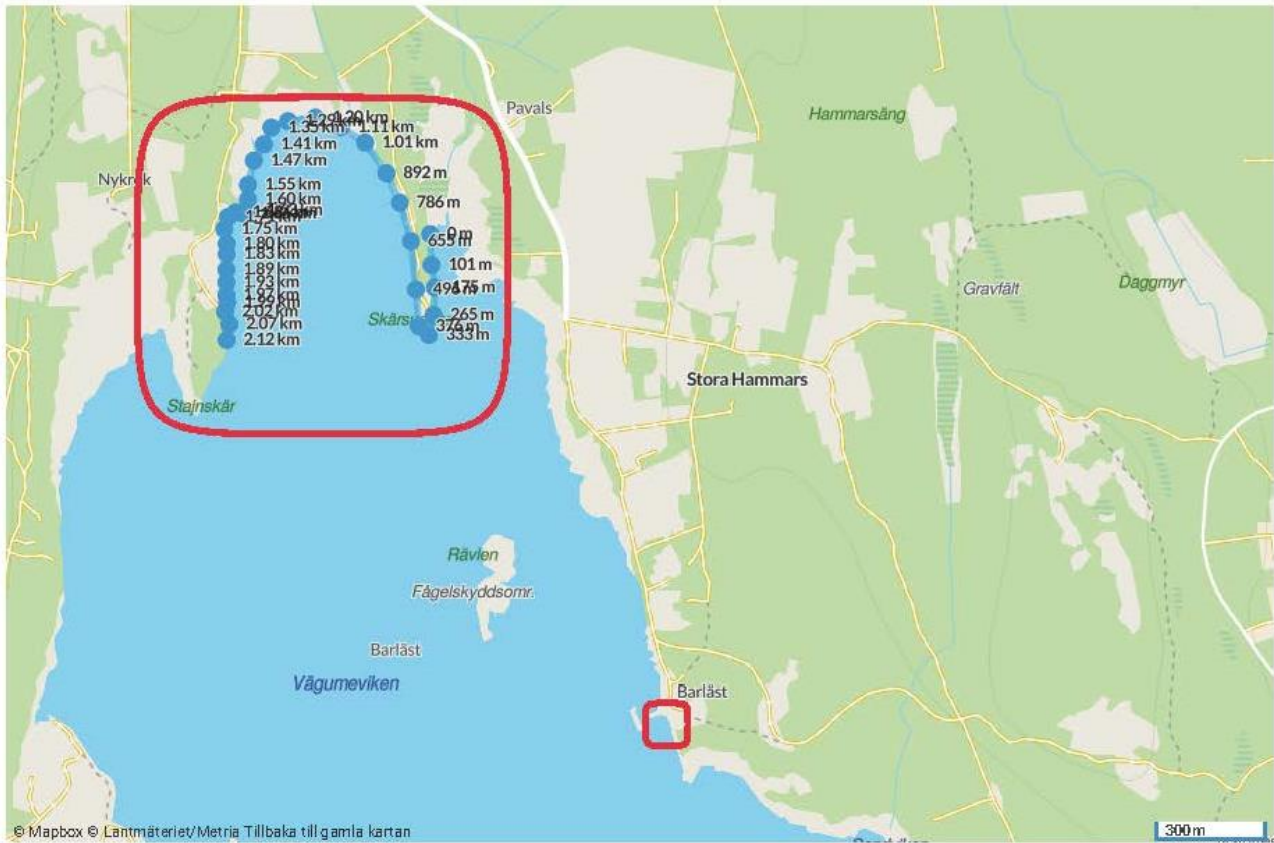
Vägumeviken den 10 september 2021

Styrelsen i Vägumevikens Vänner

Ingrid Fredriksson, Eva Dahlflo, Karin Svanberg, Maria Wiklund Karlsson och Susanna Holmgren .

Detta projekt har medfinansierats genom statsstöd till lokala vattenvårdsprojekt, LOVA. Förmedlade av Länsstyrelsen i Gotlands län.

Kartskiss



Skärsudden - Stenskär ca 2000m

Barläst ca 100m